



## Carpentras, Appartement de 87 m<sup>2</sup> - Dernier étage avec ascenseur - Terrasse - Stationnement privatif

CARPENTRAS 84200

**199 000 € \***

\* Honoraires à la charge du vendeur

Guy HOQUET  
CARPENTRAS

175 boulevard Albin Durand  
84200 CARPENTRAS

04 90 35 37 20

## Carpentras, Appartement de 87 m<sup>2</sup> - Dernier étage avec ascenseur - Terrasse - Stationnement privatif

DERNIER ETAGE - ASCENSEUR - PROXIMITE COMMODITES - TERRASSE - STATIONNEMENT PRIVATIF -

Idéalement situé à Carpentras, dans une résidence sécurisée avec ascenseur et proche des commodités à pied, cet appartement se situe au 4<sup>ème</sup> étage et sa terrasse couverte de 21 m<sup>2</sup> est orientée sud-ouest. Vous disposerez : d'un grand séjour de 27 m<sup>2</sup> communiquant avec la cuisine de 11 m<sup>2</sup>, donnant tous les 2 un accès direct sur la terrasse, 2 belles chambres de 10 et 13 m<sup>2</sup>, une salle d'eau de 5 m<sup>2</sup>, un dressing, des toilettes séparés et une loggia. Vous bénéficierez également d'une place de parking extérieure privative (avec la possibilité d'y ajouter en plus un garage dans la même résidence).

Ce type d'appartement est très rare sur le marché à Carpentras, ne tardez pas ! Contactez notre équipe au 04.90.35.37.20 pour organiser une visite. Réf 1658.

DPE : D 213 kwh/m<sup>2</sup>/an - GES : D36 kgco<sup>2</sup>/m<sup>2</sup>/an ( 7/04/2025)

Montant estimé des dépenses annuelles d'énergie pour un usage standard : Entre 1600 et 2220 euros/an - Prix moyens des énergies indexés sur les années 2021, 2022, 2023 (abonnement compris).

87 m<sup>2</sup>

3 pièce(s)

2  
chambres

1 sde

1 parking(s)

## Fiche technique du bien

Etage	4
Nombre étages	4
Dernier étage	Oui
Bien en copropriété	Oui
Nb Lots Copropriété	30
Charges annuelles (ALUR)	1000 €
Procédures diligentées c/ syndicat de copropriété	Pas de procédure en cours
Surface séjour	29.61 m2
Fenêtres	PVC Double Vitrage
Assainissement	Tout à l'égout
Salle(s) d'eau	1
WC	1
Cuisine	Indépendante, aménagée et équipée
Mode Chauffage	Gaz de ville
Etat intérieur	A rafraîchir
Nombre de terrasse	1
Type de Stationnement	Extérieur
Nombre places parking	1
Date ERP	2025-04-07 15:12:08
Diagnostic Energétique	Oui

Conso Energ

213 kWh/m<sup>2</sup> par an

## Bilan énergétique

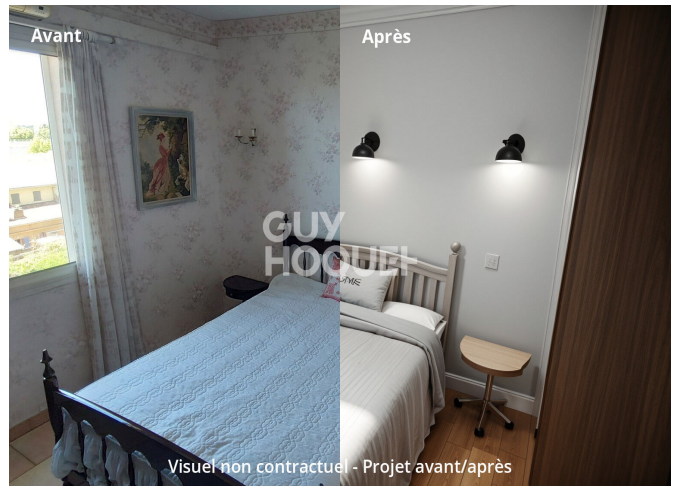
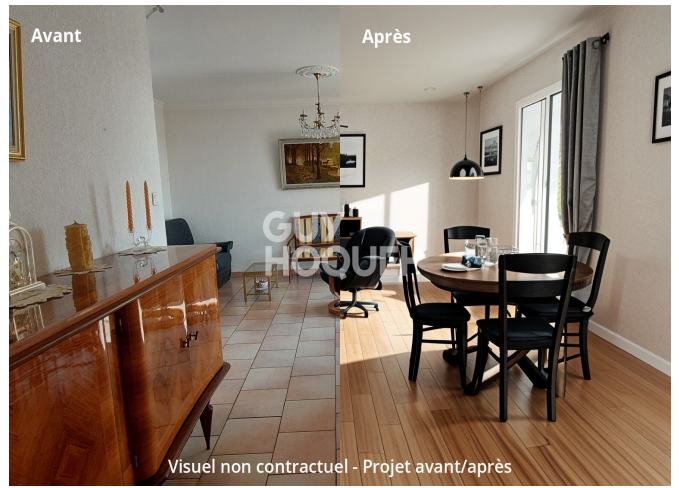
DPE non communiqué

GES non communiqué

Estimation du coût annuel en énergie pour un usage standard entre 1600€ et 2220€

## Photos du bien





Visuel non contractuel - Projet avant/après

Visuel non contractuel - Projet avant/après

Visuel non contractuel - Projet avant/après

Visuel non contractuel - Projet avant/après